

# BPK-SNAP Blindplatten für KEL-SNAP Rahmen

& KDR-ESR Bodenbleche / IP54



IP54

RoHS  
compliant

REACH  
COMPLIANCE

Made in  
Germany

Die Blindplatte BPK-SNAP dient zum Verschließen des Ausbruchs des Montagerahmens KEL-SNAP.

Dies kann z.B. während des Transports des Schaltschranks erforderlich sein, um das Eindringen von Schmutz zu vermeiden.

Die BPK-SNAP wird einfach auf den Schnapprahmen aufgerastet. Zum Lösen ist kein Werkzeug erforderlich.

BPK-SNAP 16 und 24 werden auch zum Verschließen nicht benötigter Ausbrüche am Schaltschrankbodenblech KDR-ESR verwendet.

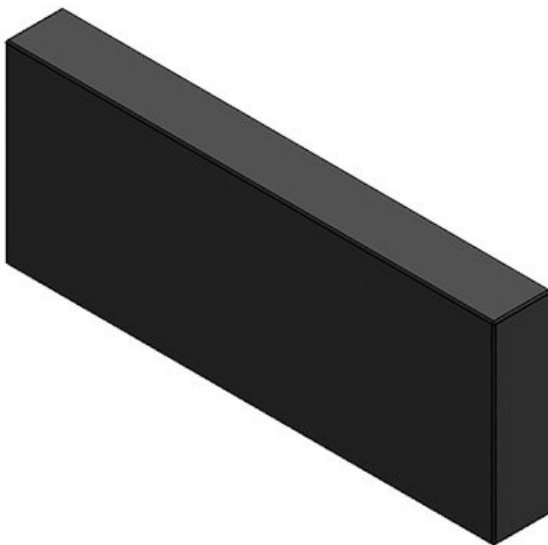
## Technische Daten

<b>Schutzart IP (EN 60529)</b>	IP54
<b>Material</b>	Polyamid
<b>Brandklasse</b>	UL94-V0, selbstverlöschend
<b>Temperaturbereich</b>	-40 C° bis 80 C°
<b>Eigenschaften</b>	silikonfrei, halogenfrei
<b>Montageart</b>	Rasten mit KEL-SNAP

## Vorteile

## Produktvarianten & Größen

**BPK-SNAP 24**



Artikelnummer **42017**

EAN **4251269307**

**492**

Verpackungseinheit **10**

heiten

Länge **147 mm**

Breite **58 mm**

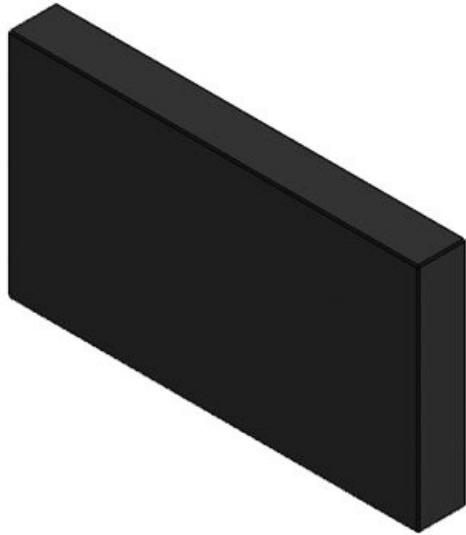
Höhe **17 mm**

Passend für **KEL-SNAP**

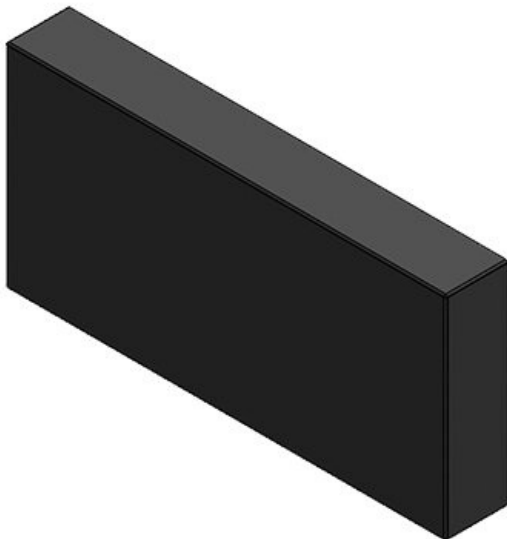
Kabeleinführungen **24, KEL-**

gen: **SNAP-S 24,**

**KDR-ESR**



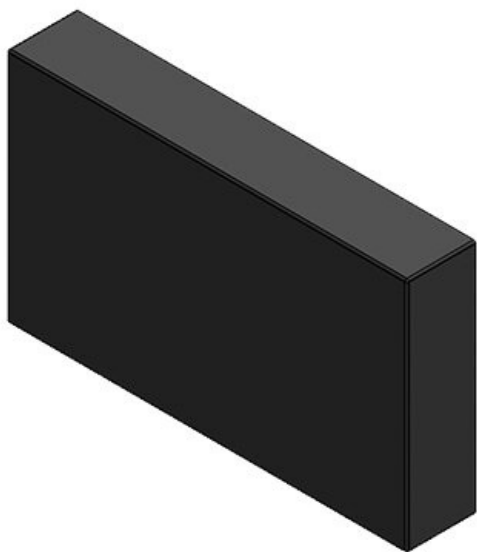
Artikelnummer **42008**  
EAN **4251269321**  
**511**  
Verpackungsei **10**  
nheit  
Länge **147 mm**  
Breite **83 mm**  
Höhe **17 mm**  
Passend für **KEL-SNAP**  
Kabeleinführung **24-E**  
gen:



Artikelnummer **42007**  
EAN **4251269307**  
**386**  
Verpackungsei **10**  
nheit  
Länge **120 mm**  
Breite **58 mm**  
Höhe **17 mm**  
Passend für **KEL-SNAP**  
Kabeleinführung **16, KEL-**  
gen: **SNAP-S 16,**  
**KDR-ESR**

**BPK-SNAP 10**

Artikelnummer **42004**  
EAN **4251269307**  
**379**  
Verpackungsei  
nheit **10**  
Länge **98 mm**  
Breite **58 mm**  
Höhe **17 mm**  
Passend für **KEL-SNAP**  
Kabeleinführun **10, KEL-**  
gen: **SNAP-S 10**



**BPK-SNAP-B**

Artikelnummer **42003**  
EAN **4251269307**  
**362**  
Verpackungsei **10**  
nheit  
Länge **73 mm**  
Breite **58 mm**  
Höhe **17 mm**  
Passend für **KEL-SNAP-B,**  
Kabeleinführun **KEL-SNAP-S-**  
gen: **B**

